

# SICPPT

# Administration fédérale

# belge

# empreva



# Ordre du jour

- Historique législation bien-être belge
- Contexte administration fédérale belge
- Fonctionnement d'Empreva
- La multidisciplinarité

# Historique bien être au travail belge

Directive cadre 89/391/CEE  
du Conseil, du 12 juin 1989



	Avant 	Maintenant 
Sujet	Protection du travail	Bien-être du travail
Loi	Loi sur la sécurité (1952)	Loi sur le bien-être au travail (1996)
Arrêtés	Règlement Général pour la Protection au Travail	Code du Bien-être au travail
Services de prévention	Sécurité: service SHE <sup>(1)</sup> (interne)	1ère ligne: service interne PPT <sup>(2)</sup> (multidisciplinaire)
	Santé: service médical (interne ou externe)	2ème ligne: service externe PPT (multidisciplinaire)
Organe de concertation	Comité SHE	Comité PPT

<sup>(1)</sup> SHE = Sécurité, Hygiène et Embellissement des lieux de travail

<sup>(2)</sup> PPT = Prévention et Protection au Travail

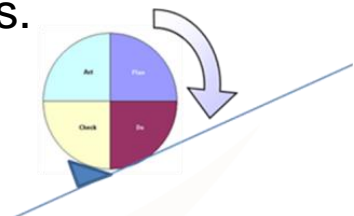
# Historique bien être au travail belge

Loi du bien être au travail de 1996 promeut la multidisciplinarité

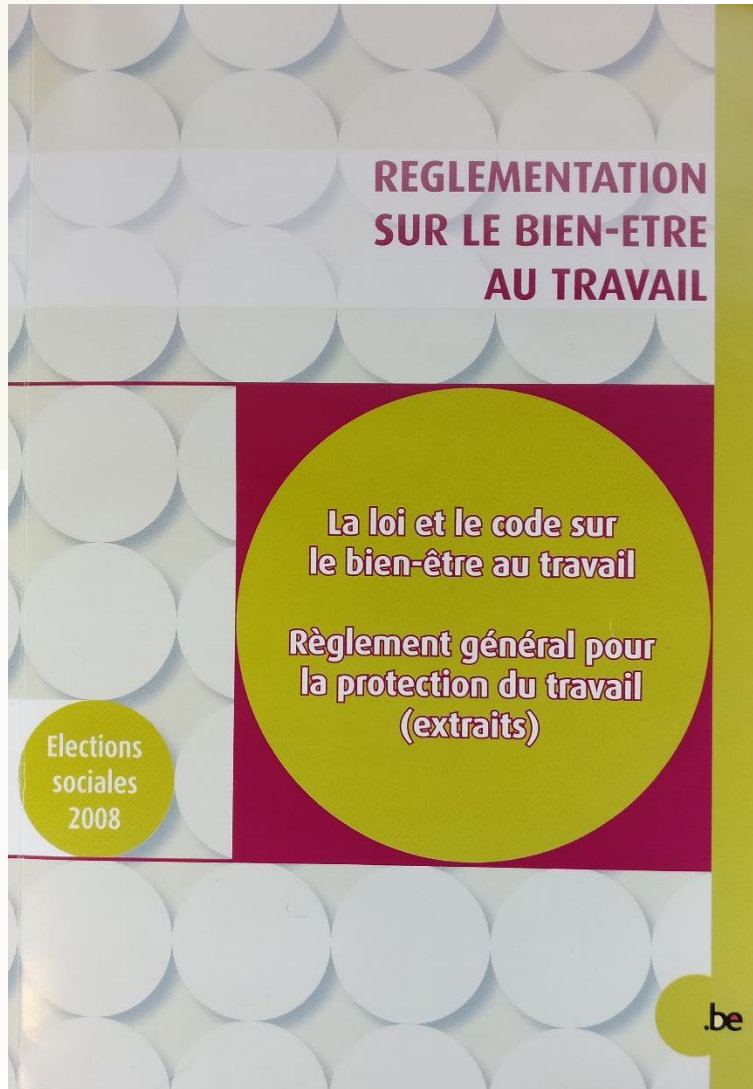
- sécurité au travail
- protection de la santé du travailleur
- aspects psychosociaux du travail
- ergonomie
- hygiène du travail,
- embellissement des lieux de travail.

Loi du bien être au travail de 1996 promeut la prévention en imposant une politique bien-être intégrée dans le management des entreprises qui est basée sur les principes généraux suivants:

- éviter les risques,
- les supprimer ou réduire à la source,
- préférer les mesures de protection collectives aux individuelles,
- veiller à la formation et l'information des travailleurs.



# Historique bien être au travail belge



## La loi du 04/08/1996 et le code du bien-être au travail avec ses AR d'exécution

Brochure de près de 600 pages éditée à l'initiative de la Direction générale Humanisation du travail du SPF Emploi

[Réglementation du bien-être au travail: la loi et le code sur le bien-être au travail et extraits du RGPT \(PDF, 4,2 MB\)](#)

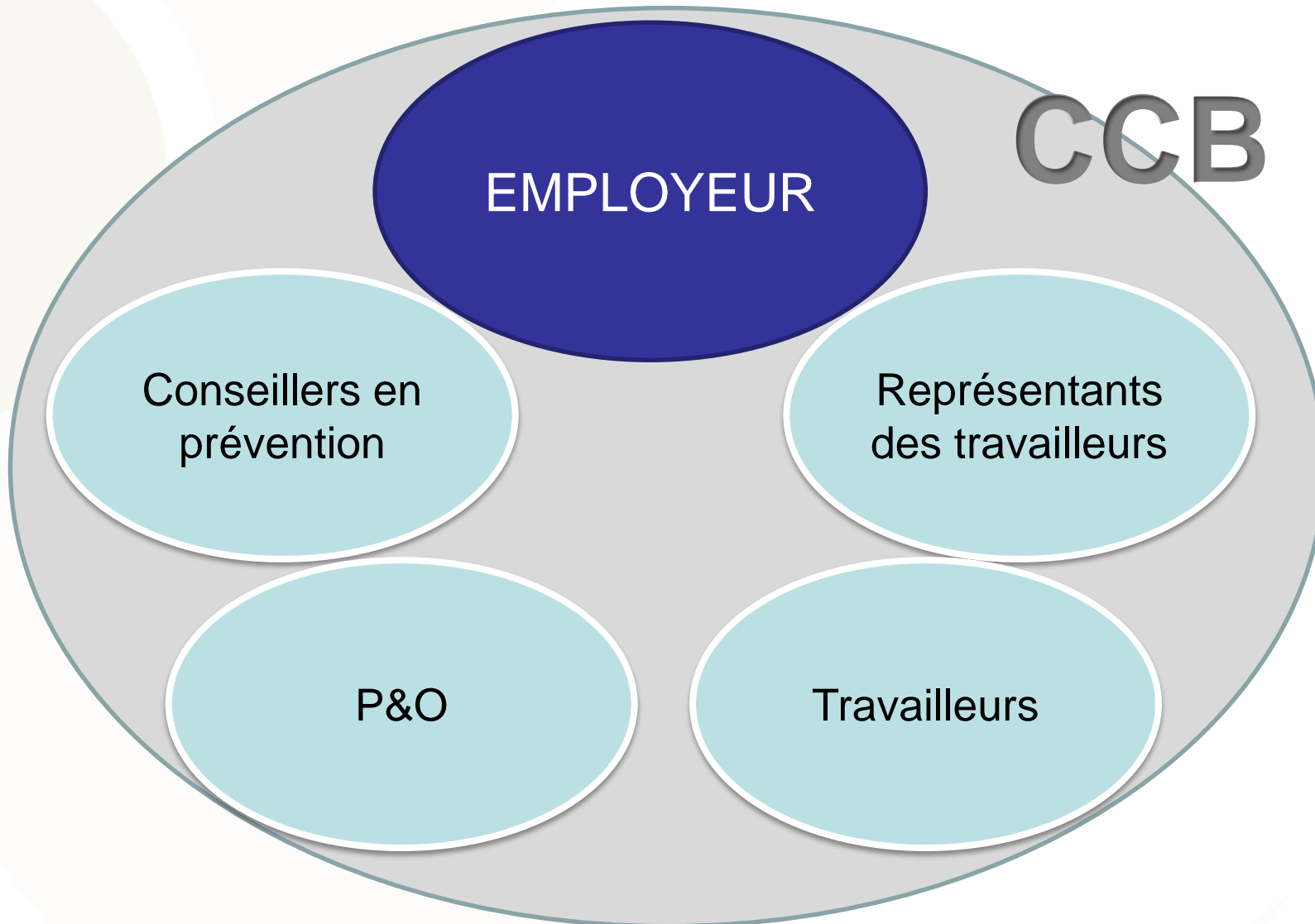
# Historique bien être au travail belge

## Prise en charge de la prévention:

- obligation pour un employeur de disposer d'un service interne
- le responsable du service interne est un CP niv1, 2 ou 3 selon secteur et taille de l'entreprise
- Obligation d'assurer la multidisciplinarité
- Concertation organisée à travers CPPT (privé) ou CCB (fonction publique)

# Comité de Concertation de Base

www.empрева.be



# Historique bien être au travail belge

Arrêté royal du 11 mars 2005 de constitution du SICPPT pour les services publics fédéraux dont les missions sont:

- A. Assurer la MULTIDISCIPLINARITE pour tous les services adhérents
- B. Assurer la coordination des démarches liées au bien être des travailleurs
- C. Assurer les Missions générales pour les **Affilié sans conseiller** en prévention niv I ou niv II de moins de 200 travailleurs:
- D. Assurer les missions ASPECTS PSYCHOSOCIAUX pour les affiliés sans conseiller psy-soc et en appui de ceux qui le souhaitent.
- E. Assurer la SURVEILLANCE de la SANTE



# Ordre du jour

- Historique législation bien-être belge
- Contexte administration fédérale belge
- Fonctionnement d'Empreva
- La multidisciplinarité

# Fonction publique administrative fédérale

Plus de 40 organismes

70.000 agents (hors Police et Défense)



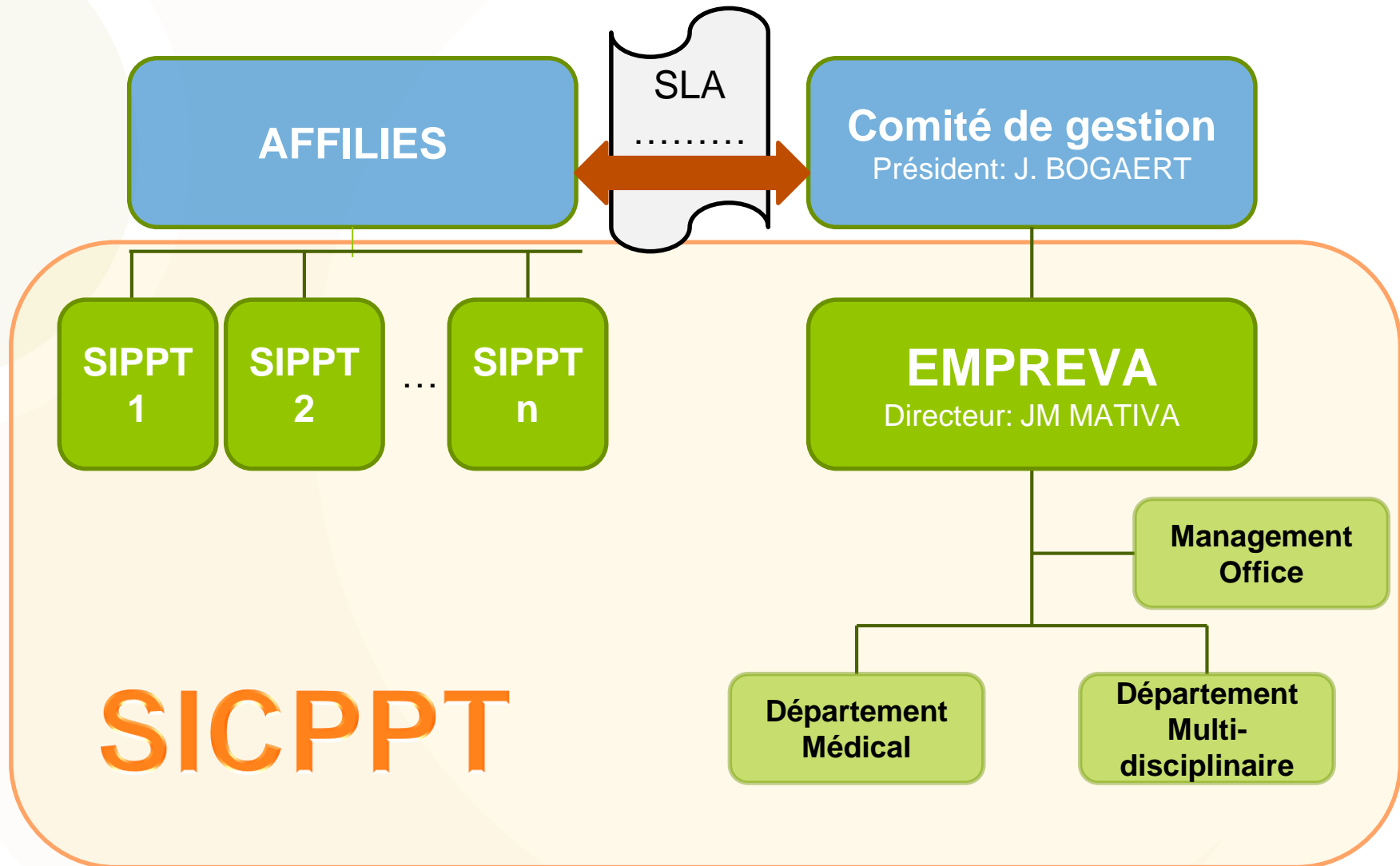
www.empрева.be

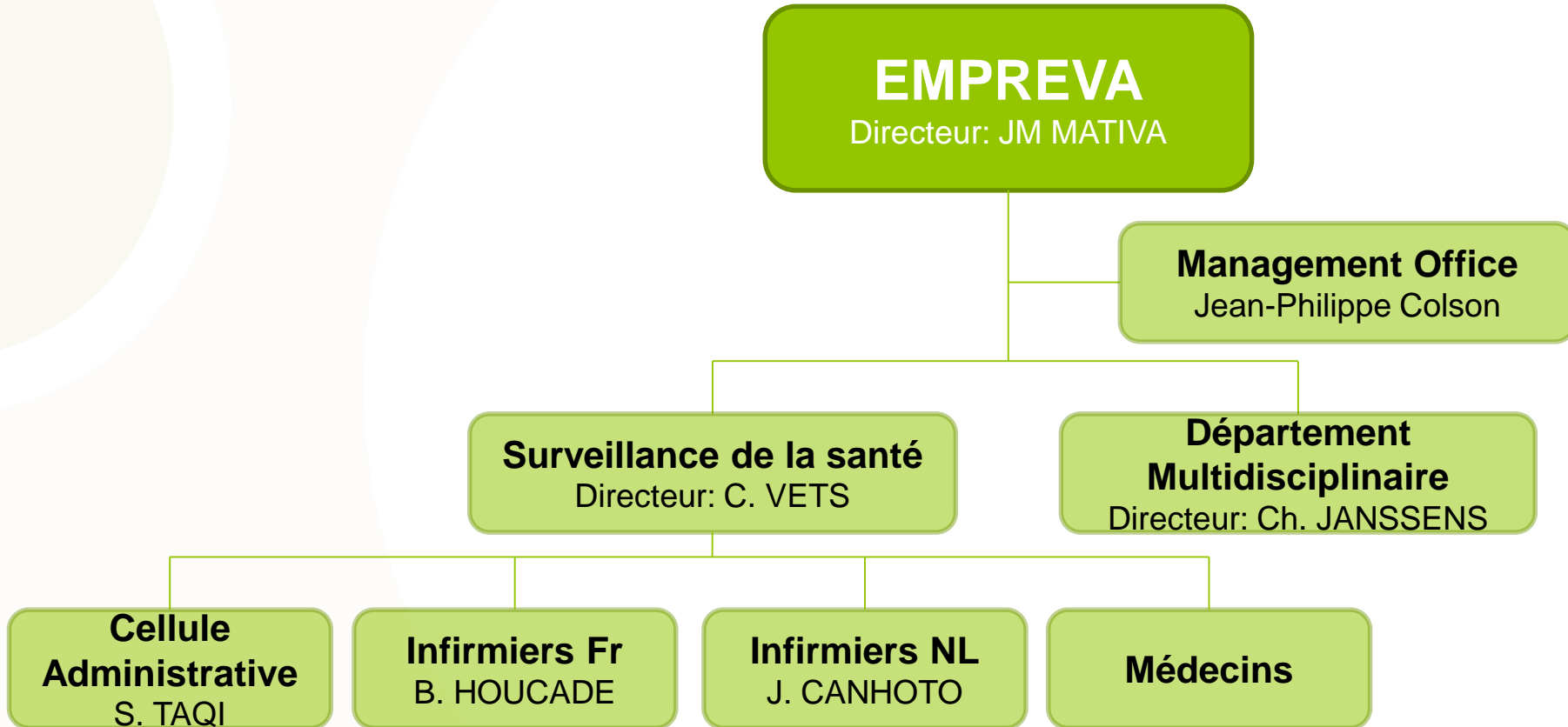
# Ordre du jour

- Historique législation bien-être belge
- Contexte administration fédérale belge
- Fonctionnement d'Empreva
- La multidisciplinarité

# Structure du SICPPT

www.empрева.be





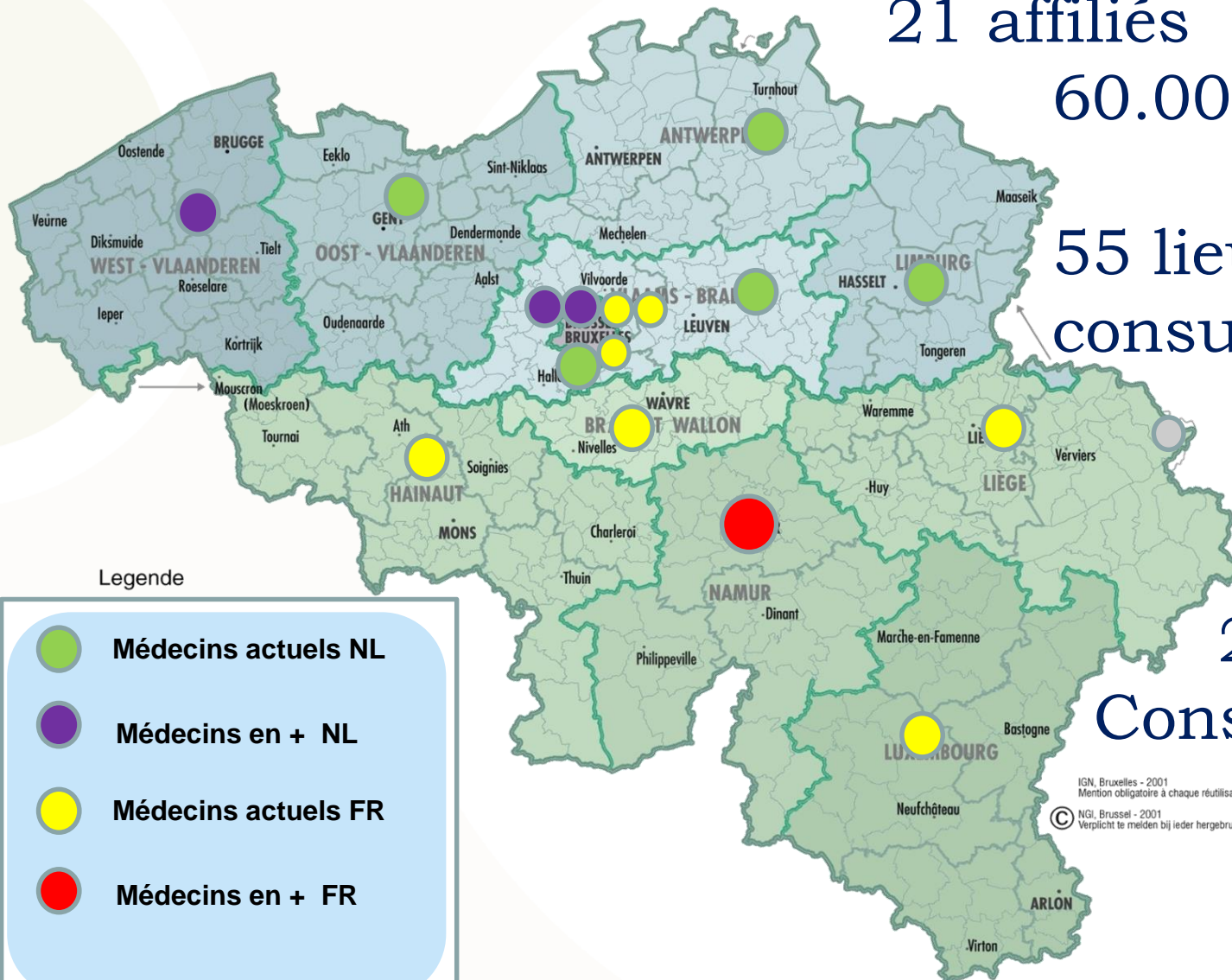
21 affiliés

60.000 agents

55 lieux de consultations

22000

Consultations  
par an



Legende

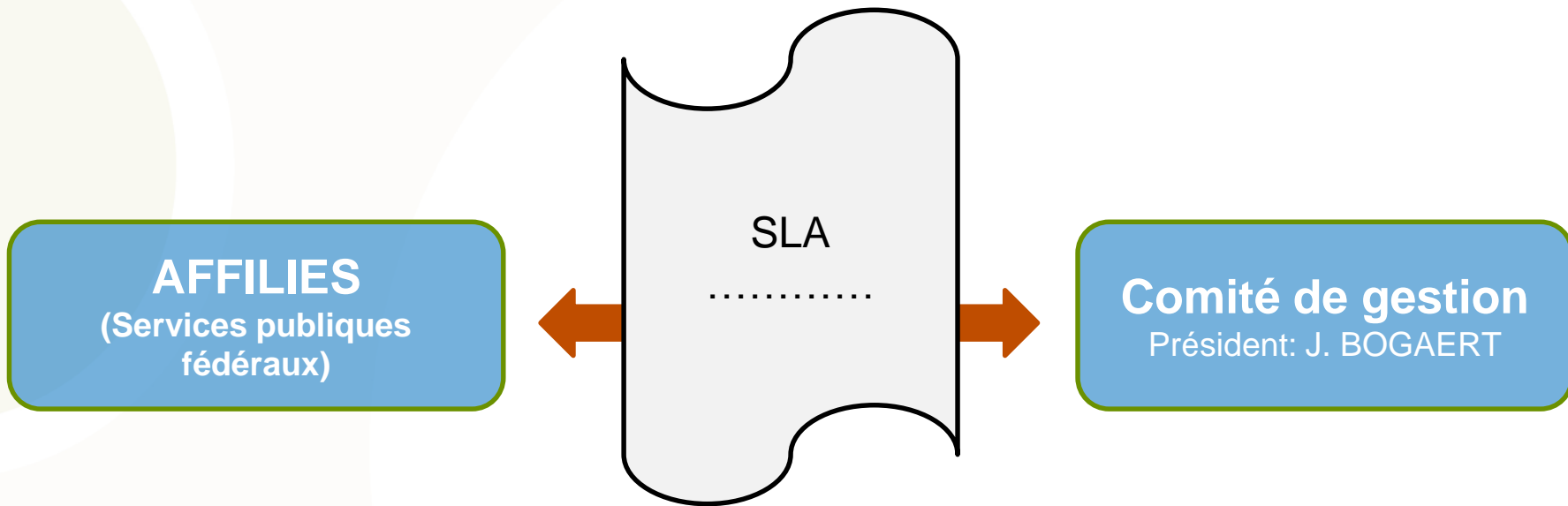
- Médecins actuels NL
- Médecins en + NL
- Médecins actuels FR
- Médecins en + FR

20 septembre 2016

SICPPT administration publique belge

Comité de gestion - Beheerscomité

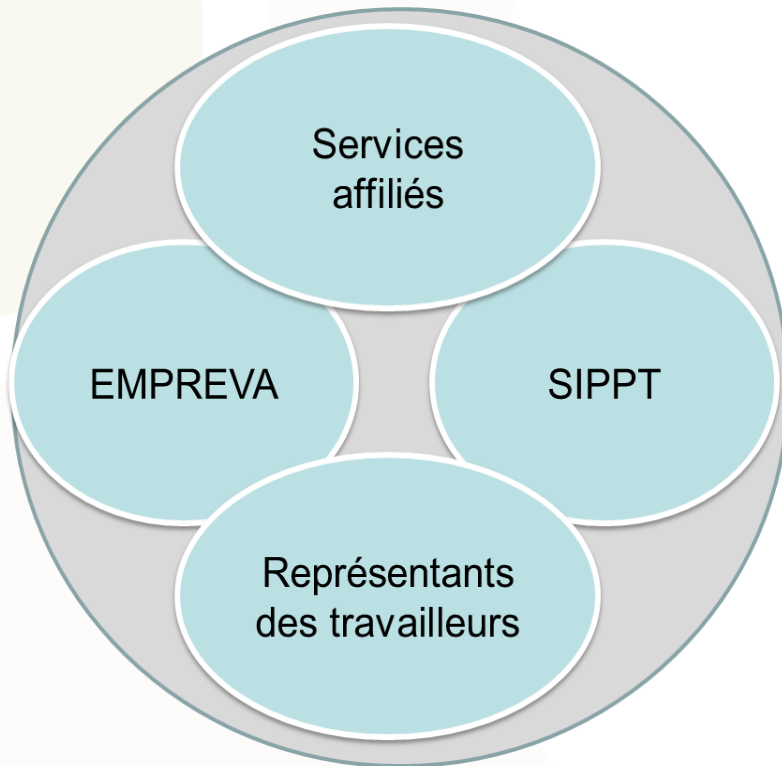
# Relation client: Le SLA



- Droits et devoirs de chacun
- Qui fait quoi
- Cotisations

# Le Comité de gestion

## 6 X par an

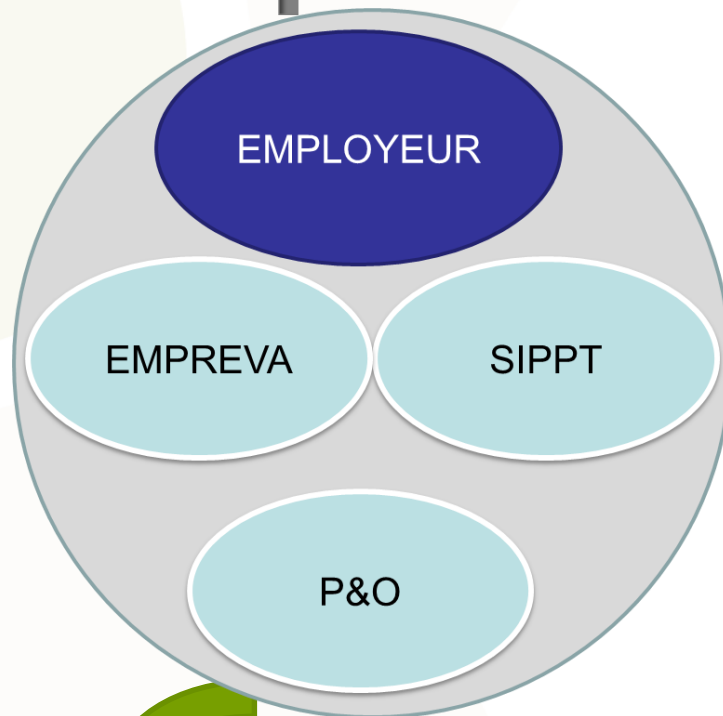


- Définition de la politique budgétaire EMPREVA
- Organisation administrative d'EMPREVA
- Définition des priorités EMPREVA
- Formulation d'avis et de propositions concernant
  - la politique du bien-être,
  - le plan global de prévention
  - le plan annuel d'action
- Entrée et sortie affiliés



# La plateforme de coordination

## 2 X par an



- Analyse du rapport annuel
- Tableaux de bord clients:
  - consultations et
  - actions en cours
- Ce qui s'est bien et moins bien passé
- Projets à venir:
  - embauches,
  - changements de postes,
  - formations,...
- Plan d'actions d'amélioration élaboré et mené ensemble

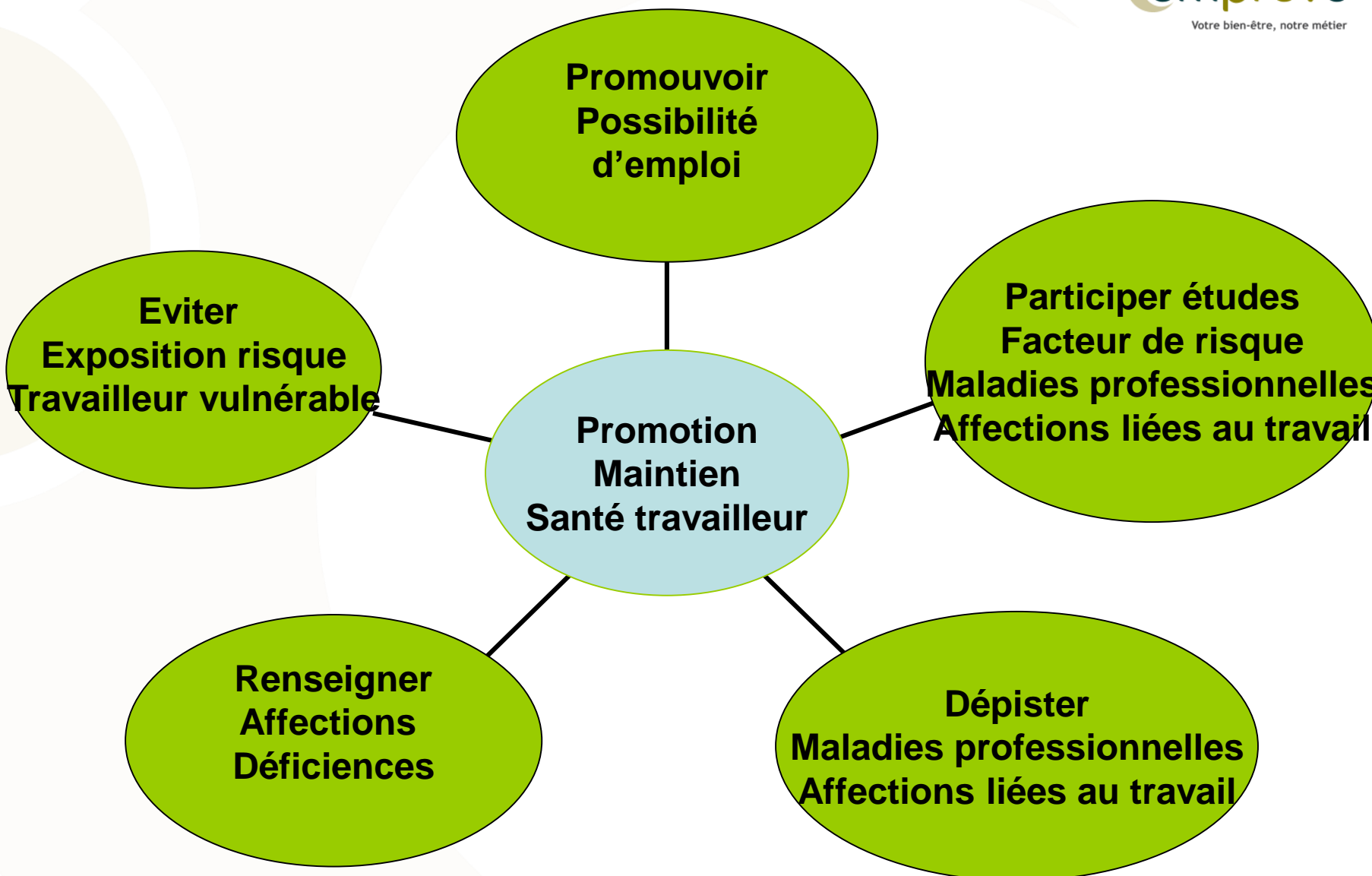
**INSTAURER UNE CONFIANCE MUTUELLE ET  
UNE RELATION DE COLLABORATION CONSTRUCTIVE**

# Ordre du jour

- Historique législation bien-être belge
- Contexte administration fédérale belge
- Fonctionnement d'Empreva
- La multidisciplinarité

# I. Département médical

AR 28 mai 2003 Surveillance de la santé des travailleurs



# Missions du CP-MT



Visites des lieux de travail



Information de l'employeur et des travailleurs

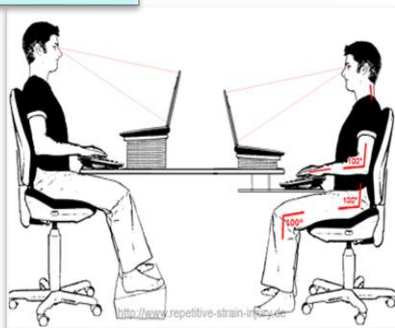


Examens médicaux



Dépistage des facteurs de risque

Analyser les plaintes



Participation aux CCB lorsque requis

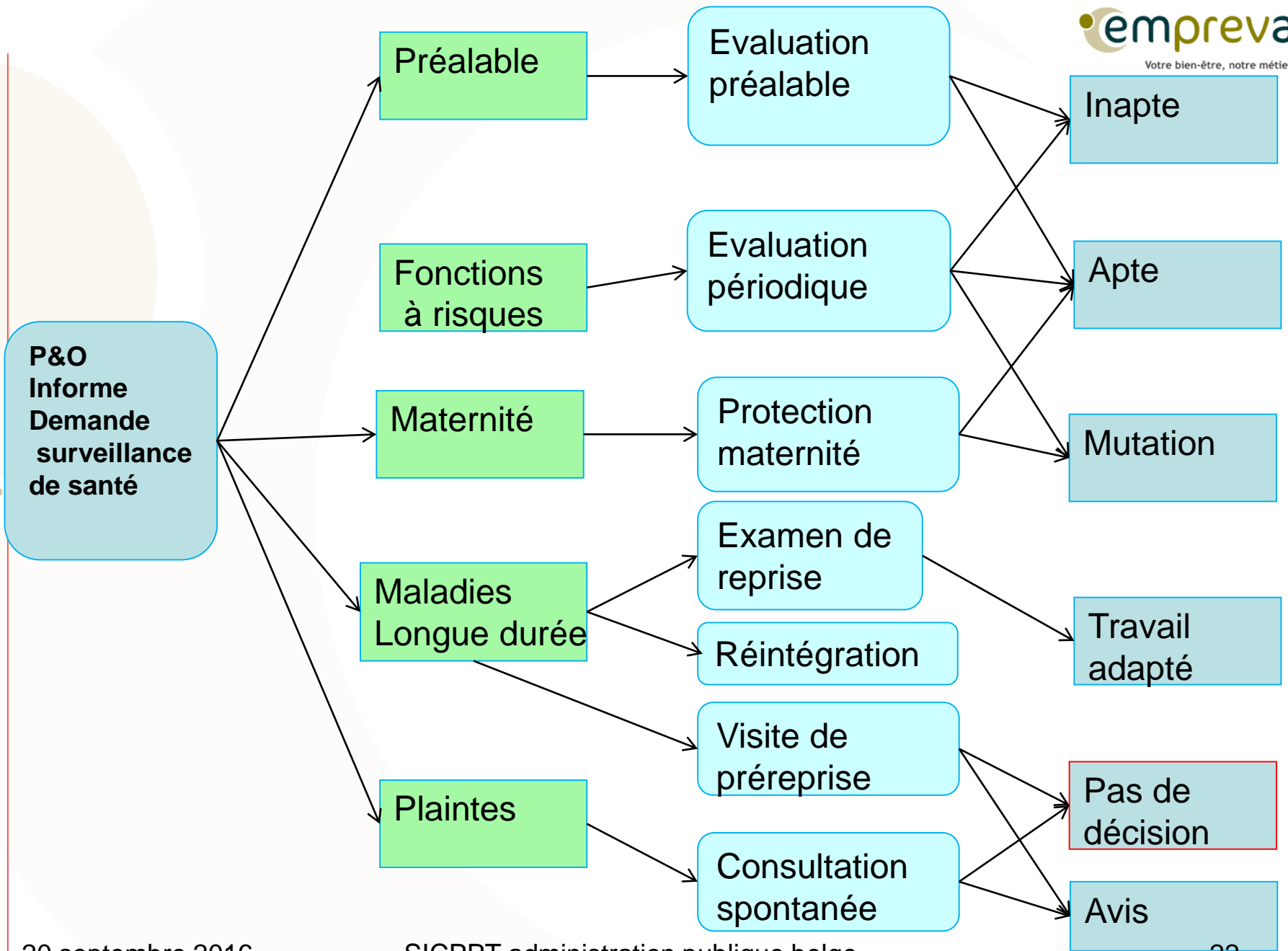


Formation continue

20 septembre 2016

Cellule centrale du bien-être au travail pour l'administration fédérale.

SICPPT administration publique  
belge



# Formulaire d'évaluation de santé

FES

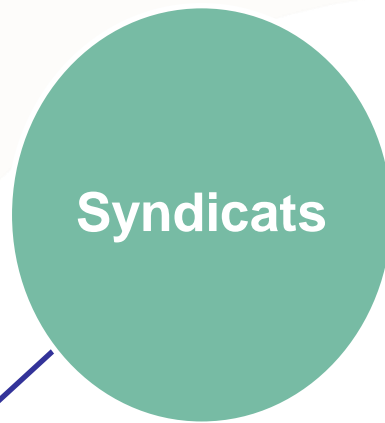
Document légal  
Information médical  
interdite

La décision d'aptitude  
Les recommandations et  
propositions de prévention

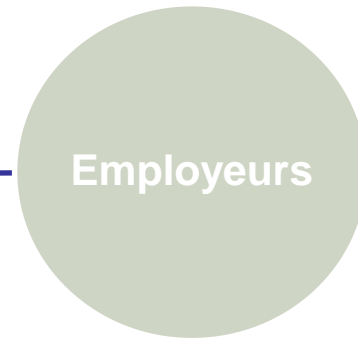
Employeur

travailleur

dossier



- CCB
- Questions



- Avis analyse de risque, Listes nominatives, EPI's
- Procédures absentéisme, alcool
- Questions urgentes

**Conseillers  
en  
prévention**

- avis
- questions



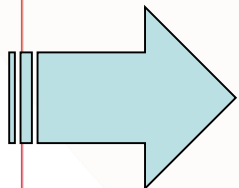
# Mieux vaut prévenir que guérir

## => Analyse de risques

- Pour tout projet qui touche aux conditions de travail des agents
  - => digitalisation, déménagement, passage en dynamic office, télétravail,...
- Prendre en compte les différents domaines du bien-être (santé, sécurité, ergonomie, hygiène, aspects psychosociaux, environnement)

# Analyse de risques

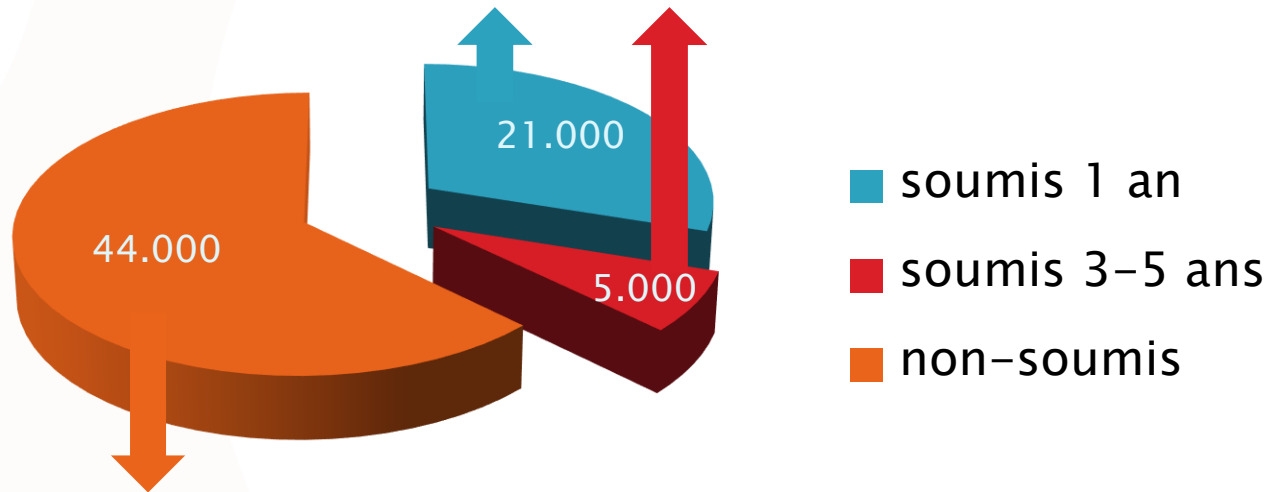
- **Pour un poste de travail:**
  - Liste des dangers existant
    - produits, procédure, agents physique, biologique, ...
  - Évaluation du risque lié
  - Détermination d'actions pour réduire les risques identifiés
    - Procédure, formation, EPI,
  - Evaluation du risque résiduel



## Fiche de poste de travail

# Les clients – Risques essentiels

Soumis (1/3/5ans) Travail posté, horaires irréguliers, agressivité verbale et physique, port d'armes, agents chimiques, tuberculose, hépatite, radiations ionisantes, manutention, risque écran



Non- soumis Postures contraignantes, mouvements répétitifs, charge mentale de travail, sphère psychosociale, stress, tous les aspects liés aux nouveaux modes d'organisation du travail (NWOW), qualité de l'air, incendie

## II. Département multidisciplinaire de gestion des risques

AR 27/03/1998 relatif au SIPPT

# Disciplines présentes

- Sécurité du travail
- Ergonomie
- Hygiène du travail
- Prévention des risques psychosociaux

# Sécurité du travail

## 1. Missions pour les services sans CP Niv I ou II :

- Mise en place des **outils de la prévention**
- Aide aux **analyses des risques**
- Aide à l'élaboration des **plans de prévention** (PAA & PGP)
- Aide à l'analyse des **accidents graves**

## 2. Mission pour les services avec CP Niv I ou II :

- Collaborer aux mises à jour des analyses des risques
- Collaborer à l'élaboration des plans de prévention
- Aide pour expertise spécifique
- Promotion du **partage d'expériences**

- Etudes ergonomiques d'implantation
- Conception de nouveaux espaces de travail
- Analyse de postes de travail
- Sessions d'information et de formations
- Avis ponctuels en matière d'ergonomie
- Collaboration avec la centrale d'achat fédérale

- Réalisation d'enquêtes SBS
- Recherche d'amélioration des conditions de travail en agissant sur les paramètres d'ambiance physique



- Présence d'appareils de mesures chez Empreva
- Référence vers les laboratoires agréés pour les mesures plus complexes  
=> participation à l'interprétation des résultats



# Prévention des risques psychosociaux

## CP psychologues

+ réseau de personnes de confiance (30)

→ *Violences, harcèlement, conflit, burnout, stress, mal-être, ...*

- Intervention psychosociale informelle / formelle
- Conseil à l'employeur
- Analyse des risques psychosociaux
- Prévention du stress post-traumatique
- Organisation de formation
- Tenue du Registre des faits de tiers
- Intervention organisationnelle : changement, management, culture d'entreprise, ...

# Fonctionnement

Prise en charge des demandes d'interventions multidisciplinaires :

- Demandes d'interventions courantes
  - Un collaborateur affilié (psychosocial)
  - Une direction d'un service affilié
  - SIPPT d'un service affilié
  - CP Médecin du travail Empрева
  
- Demandes d'interventions spécifiques (procédure et formulaire)



**PRIORISATION DES DEMANDES  
ET PLANIFICATION SELON LES  
RESSOURCES DISPONIBLES**

www.empрева.be  
Réunion de coordination  
2x/mois

# Demands d'interventions spécifiques

www.empreva.be



FORM103-RCL-Aanvraag tot specifieke interventie



Formulier voor aanvraag tot specifieke interventie

De aanvrager

Aangesloten lid: .....

Naam van de aanvrager: .....

Functie van de aanvrager: .....

Datum van aanvraag: .....

Handtekening: .....

De aanvraag

Betreffende domein : Medisch toezicht - Ergonomie - Arbeidshygiëne - Psychosociaal - Veiligheid  
*(schrappen wat niet past)*

Type aanvraag : .....

Gewenste termijn : .....

Opmerkingen : .....

.....

.....

Gevolg van de aanvraag

*(gereserveerde ruimte voor Empreva)*

Datum van ontvangst van de aanvraag : .....

Behandeld door : .....

Geschatte interventietijd : .....

Mogelijke termijn : .....

Handtekening : .....

- Demandé par qui ?
- Quoi et quand ?
- Prise en charge par qui ?  
 Durée estimée et  
 délai possible

Kwaliteitsdocument <b>EMPREVA</b>	Soort document : Formulier	Versie I	Gewijzigd op 04/01/2016	Door Ch. Janssens 1/1
--------------------------------------	-------------------------------	----------	----------------------------	--------------------------

# Promotion du partage d'expériences

Encodage des Plans Annuels d'Actions de chaque affilié dans un même outil

Conçu avec la participation de certains services affiliés et validé par tous en comité de gestion

- Mise en place d'une dynamique d'échanges
- Favorise partage d'expériences et collaboration
- Source d'inspiration (SIPPT / workshops)
- Aide au dialogue avec sa hiérarchie

# Outil de partage des actions de prévention

www.empрева.be

Service affilié	Origine de l'action	Domaine du B-Ê	Catégorie	Sous-catégorie	Type d'action	Levier	Libellé de l'action	Responsable	Statut
...									



- 23 catégories
- 110 sous-catégories en cascade

- 5 disciplines présentes
- Collaboration constante interne & externe
  - Demandes d'interventions
  - Conduite de projets en commun
- Juxtadisciplinarité => Interdisciplinarité



- Gestion de la confidentialité :
  - Secret médical du CP médecin du travail
  - Secret professionnel du CP aspects psychosociaux

# Exemples de collaboration (1)

## Etude de poste de travail

- ⇒ Consultations en médecine du travail suite à des plaintes de plusieurs collaborateurs sur un même poste
- ⇒ Décision d'investiguer l'environnement de travail
- ⇒ Collaboration entre CP médecin du travail et CP ergonome pour une visite conjointe du poste de travail, avec CP sécurité local
- ⇒ Propositions d'améliorations formulées en équipe

## ⇒ **Approche multidisciplinaire**

# Exemples de collaboration (2)

## Demande d'adaptation du poste de travail

- ⇒ Collaborateur avec handicap auditif
- ⇒ Analyse du problème selon différentes approches :
  - ⇒ Aménagement de l'espace de travail (CP Ergo)
  - ⇒ Examen des contraintes liées à la santé (CP MT)
    - ⇒ Prise de contact avec médecin traitant,
    - ⇒ Contacts avec le médecin spécialiste
    - ⇒ ...
  - ⇒ Approche psychosociale (CP Psysoc) :
    - ⇒ Aspects de communication avec les collègues
    - ⇒ Compréhension de la problématique par tous

⇒ **Approche multidisciplinaire**



# Exemples de collaboration (3)

## AR 24/04/2014 : Travail sur écran

- ⇒ Questionnaire pour :
- Identification des groupes à risques
  - Analyse des risques
  - Sensibilisation / Information
- ⇒ Collaboration entre :
- CP médecin du travail
  - CP ergonome
  - CP aspects psychosociaux
- ⇒ **Approche globale et multidisciplinaire**

# Exemples de collaboration (4)

## Programme d'e-learning bien-être au travail IFA

⇒ 4 modules : santé, sécurité, ergonomie et risques psychosociaux

The screenshot shows the website of the Institut de Formation de l'Administration Fédérale (IFA). The header includes navigation links: 'QUI SOMMES-NOUS?', 'NOTRE OFFRE', 'PRATIQUE DE A À Z', 'Vous êtes > RESPONSABLE DE FORMATION', 'DIRIGEANT', 'FORMATEUR', 'ACCUEIL', 'ACTUALITÉS', and 'CONTACT'. The main banner features the IFA logo and the text 'Institut de Formation de l'Administration Fédérale'. Below the banner is a search bar with the button 'TROUVER' and a search icon. A filter option is visible: 'CIBLER VOTRE RECHERCHE Cherchez parmi plus de 300 formations par domaine, niveau...'. The breadcrumb trail reads: 'HOME / NOS FORMATIONS / BIEN ETRE / BIEN-ÊTRE AU TRAVAIL E-LEARNING'. The main heading is 'Bien-être au travail e-learning'. A table provides contact information:

Domaine	Contact
e-Learning, Bien-être	secretary@ofoifa.fgov.be
Code	02/573 74 71
STWELWWBEXFW	

Below the table, it states 'Public-cible: Tous les fonctionnaires fédéraux de niveau A/B/C/D'. To the right, a section titled 'En pratique de A à Z' with a lightbulb icon lists:

- ▶ Absence à un test de certification
- ▶ Absence à une formation
- ▶ Absence à une formation certifiée
- ▶ Adresse
- ▶ Adresse : signaler votre changement d'adresse

A 'DE A À Z' button is located at the bottom of this section.

# Merci pour votre attention

[Jean-marc.mativa@empreva.belgique.be](mailto:Jean-marc.mativa@empreva.belgique.be)

[Christine.vets@empreva.belgie.be](mailto:Christine.vets@empreva.belgie.be)

[Christophe.janssens@empreva.belgique.be](mailto:Christophe.janssens@empreva.belgique.be)